



Free Mobile Green ENERGY

exemplar.it



# F150 • mobiler Photovoltaik-Stromgenerator

iKube ist ein gebrauchsfertiger, mobiler Photovoltaik-Stromgenerator, der eine maximale Leistung von bis zu 4 KW garantieren kann. Er wurde entwickelt, um weltweit an solchen Orten Strom zu erzeugen, die nicht über eine Anbindung an das Stromnetz verfügen, und immer dann, wenn die Stromerzeugung verlegt werden muss. iKube ist auch in Abwesenheit von Sonnenlicht funktionsbereit, bietet zur selben Zeit Vorteile wie Kompaktheit, keine Lärmbelästigung, keine Abgase und keine Treibstoffkosten. Die Batterien, die im Basismodul von nur 1 m<sup>3</sup> enthalten sind, werden vom 1,4 KW starken Sonnengenerator, gespeist von dem 9m<sup>2</sup> „Segel“ aus Sonnenmodulen, aufgeladen. Befreien Sie sich von hohen Energiekosten, führen sie stets Ihre eigene Energiequelle mit sich, helfen sie der Umwelt, ihre natürliche Sauberkeit wieder zu finden mit dem iKube: ENERGIE dort, wo SIE sie haben wollen!

# iKUBE F150

## RAUMBEDARF

Maße (geschlossen)	1,27 x 1,27 x 1,20 m
Maße (geöffnet)	3,13 x 2,57 x 2,28 m
Gewicht Max.	500 Kg
Oberfläche PV Segel	9 m <sup>2</sup>

## INVERTER

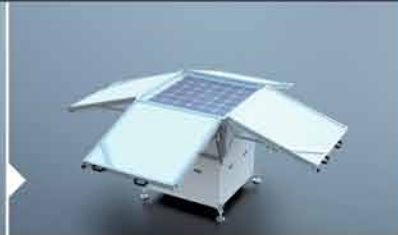
Leistung Inverter	2/3/4 kWp
Spannung Inverter (V)	110/220
Frequenz (Hz)	50/60

## BATTERIEN

Kapazität (Ah)	200/220/245/400
Spannung (V)	6/12
Systemspannung (V)	24/48
Typologie	AGM/GEL

## PV MODULE

Typologie	Mono / Poly kristalline Solarmodule
Menge	9 (1x1 m)
Leistung (kW)	1,3/1,35/1,4



KEINE INSTALLATION NÖTIG. iKube ist in Sekunden gebrauchsfertig!

## AUTONOMIE DES BATTERIESATZES



Leistung(W) Verbleibende Stunden

Die folgende Tabelle zeigt die verbleibenden Stunden Stromleistung an, je nach den mit dem Generator verbundenen Belastungen, bei völliger Abwesenheit von Sonnenlicht (die Zahlen beziehen sich auf den Batteriesatz mit 245 Aha 48 V)

100	174
500	24
1000	10
1500	6
2000	4
2500	3
3000	2,5

## TÄGLICHE PRODUKTION (kWh)



Monat	Roma	Beirut	Cairo	Addis Abeba
Januar	3.90	4.22	6.15	8.48
Februar	5.08	5.14	6.52	8.34
März	6.12	6.53	7.70	7.91
April	6.82	7.46	7.64	7.23
Mai	7.44	7.70	7.85	7.18
Juni	7.74	8.41	7.98	6.65
July	8.20	8.45	7.98	5.79
August	7.89	8.24	8.04	5.87
September	6.82	7.71	7.89	7.08
Oktober	5.49	6.35	7.32	8.50
November	4.19	4.98	6.48	8.90
Dezember	3.67	3.99	6.53	8.65
Jahresdurchschnitt	6.12	6.61	7.35	7.54